

Protokol o provedených výpočtech denního osvětlení.

Projekt

Název	Rekonstrukce osvětlení v hale
Popis	hala GMK
Adresa	Ostravská 743 01 Bílovec
Poznámka	
Datum	5.4.2017

Investor

Společnost	Gymnázium Mikoláše Koperníka
Kontaktní osoba	
Adresa	Bílovec, 743 01
Telefon	
E-mail	
Webová stránka	

Zhotovitel

Společnost	Štegnér Ivo - projekční kancelář
Kontaktní osoba	
Adresa	Studénka, 2.května 241, 742 13
Telefon	
E-mail	stegner.projekce@gmail.com
Webová stránka	

 PROJEKČNÍ KANCELÁŘ
ŠTEGNER IVO
Malá Strana 268, 742 13 STUDÉNKA, IČ: 63338564
tel: +420 552 303 673 e-mail: stegner.ivo@m-zone.cz

Provedené výpočty

- Výpočet denního osvětlení dle ČSN 73 0580

Obsah

Úvodní stránka	1
Obsah	2
Prostor 1	3
Budova 1	
Podlaží 1	
tělocvična	4
Činitel denní osvětlenosti	5
Stěna 2	8
Stěna 4	8
Uložený pohled 1	9

Prostor 1

Údržba

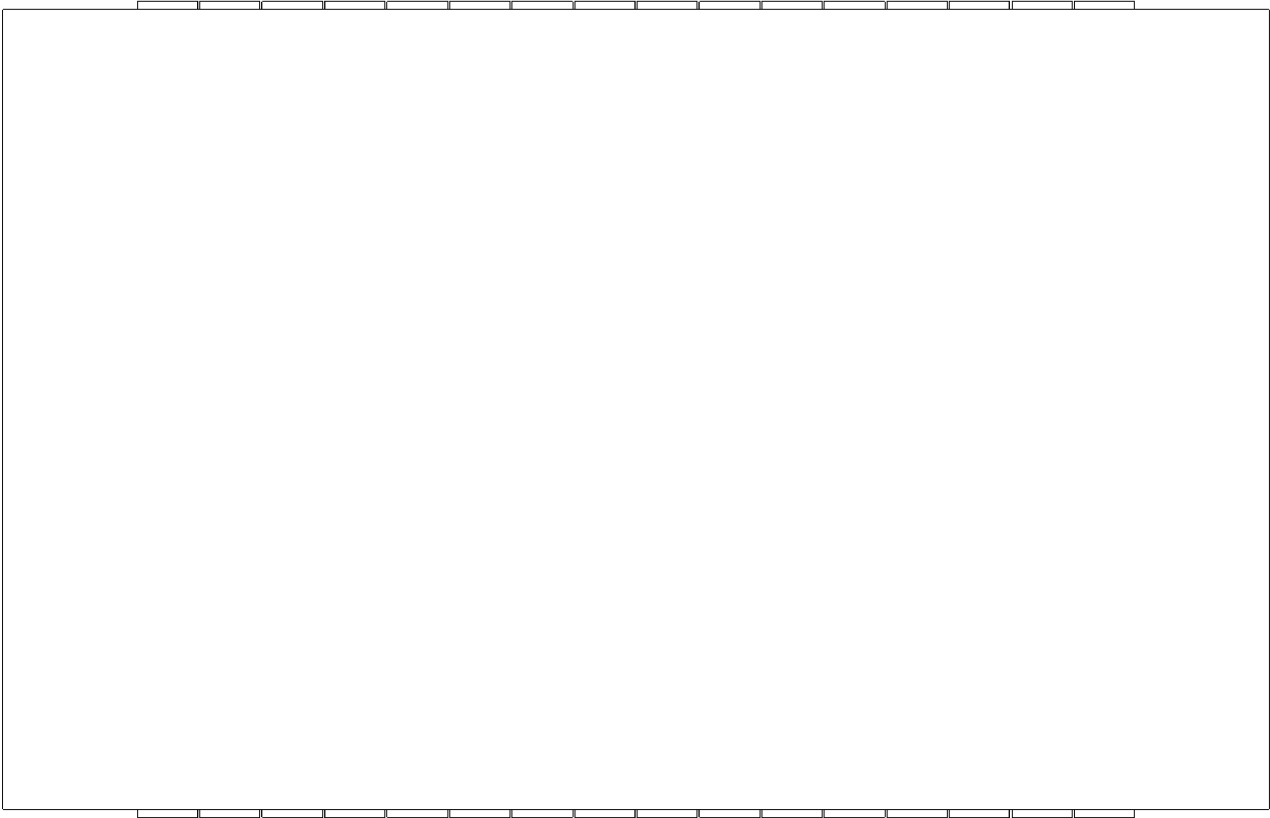
Čistota prostředí	Čisté
-------------------	-------

Obecné

Transformace	
--------------	--

Výpočet

Počet odrazů	0
Model oblohy	Rovnoměrně zatažená
Osvětlenost na venkovní ploše	5000 lx
Rozměr elementární plochy	500 mm



tělocvična

Výpočet

Počet odrazů	5
Dělicí poměr otvoru	10
Rozměr elementární plochy	900 mm

Údržba

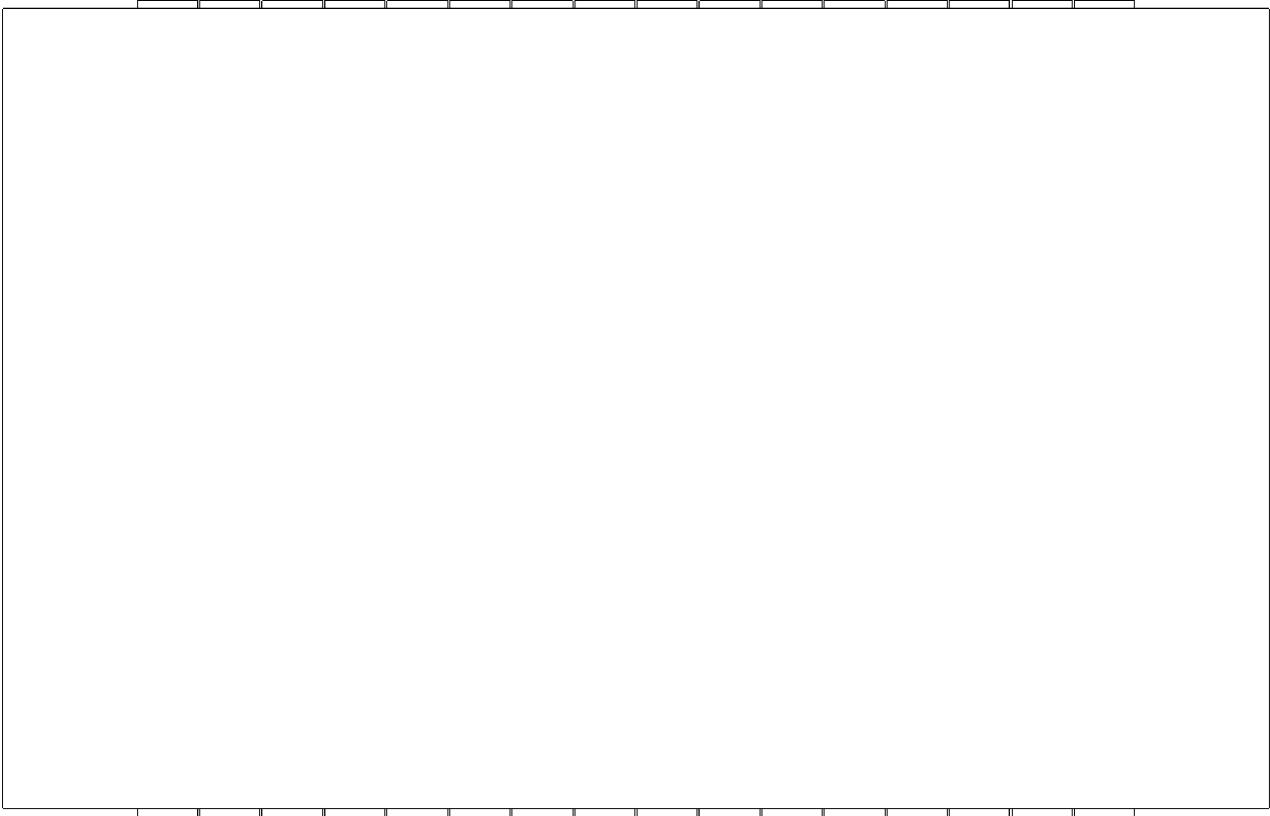
Čistota prostředí	Čisté
-------------------	-------

Geometrie

Výška	7200 mm
Plocha	583,7 m ²

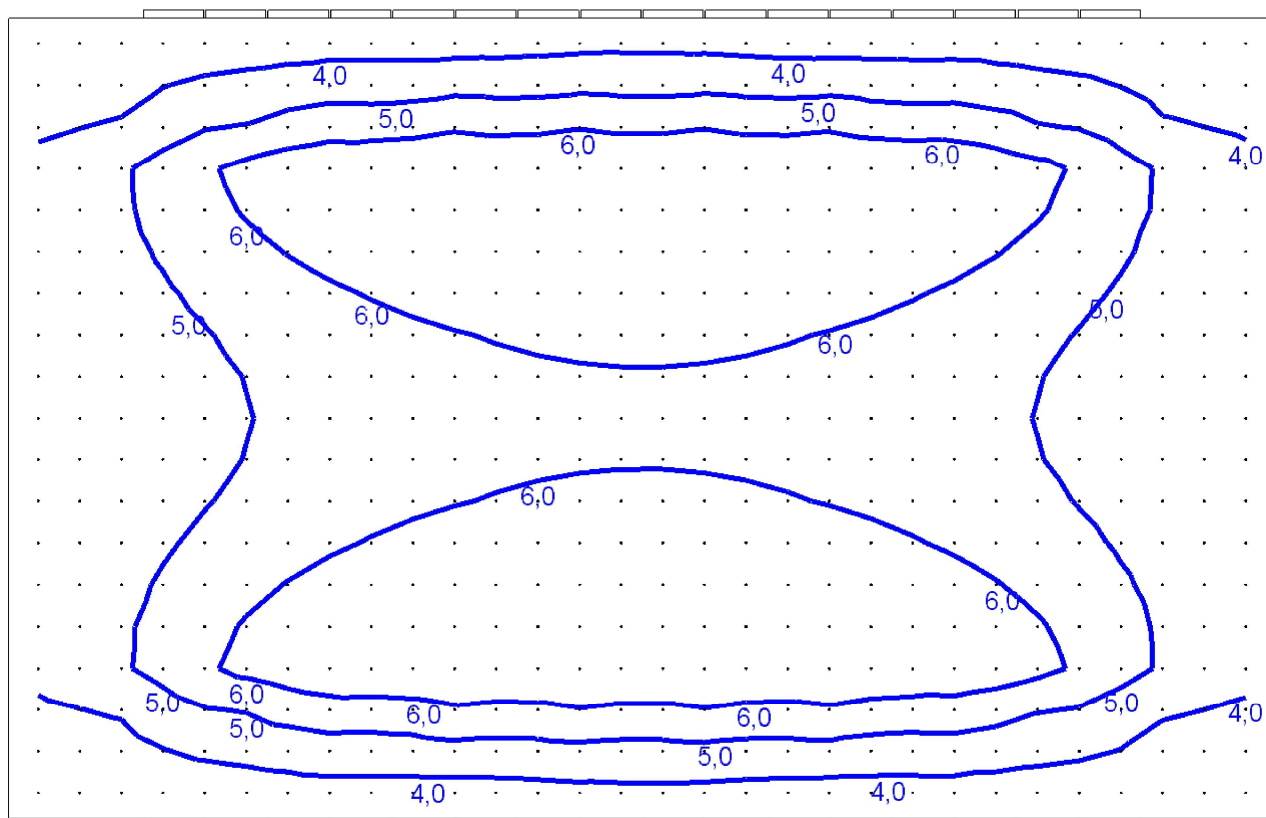
Odráznost

Podlaha	0,465367277933657
Strop	0,7
Stěny	0,746537374505401



Činitel denní osvětlenosti

Požadovaná rovnoměrnost	0,00	Počty	30 x 19
Požadovaná hodnota	1,0	Rozteče	1000,0 x 1000,0 mm
Minimální hodnota	3,3	Odsazení	700,0 x 600,0 mm
Maximální hodnota	7,3	Výška	0 mm
Průměrná hodnota	5,3	Natočení soustavy	0,0 0,0 0,0 °
Rovnoměrnost	0,45		



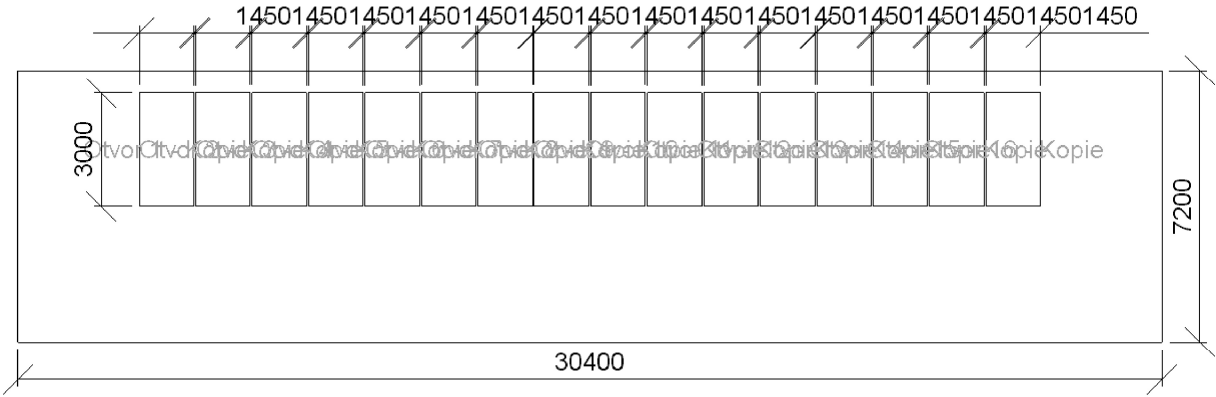
Otvory

Název	Tloušťka ostění	Posunutí			Otočení
Otvor 1 - Kopie	200	3225,0	3600,0	mm	0,0 °
Otvor 2 - Kopie	200	4725,0	3600,0	mm	0,0 °
Otvor 3 - Kopie	200	6225,0	3600,0	mm	0,0 °
Otvor 4 - Kopie	200	7725,0	3600,0	mm	0,0 °
Otvor 5 - Kopie	200	9225,0	3600,0	mm	0,0 °
Otvor 6 - Kopie	200	10725,0	3600,0	mm	0,0 °
Otvor 7 - Kopie	200	12225,0	3600,0	mm	0,0 °
Otvor 8 - Kopie	200	13725,0	3600,0	mm	0,0 °
Otvor 9 - Kopie	200	15225,0	3600,0	mm	0,0 °
Otvor 10 - Kopie	200	16725,0	3600,0	mm	0,0 °
Otvor 11 - Kopie	200	18225,0	3600,0	mm	0,0 °
Otvor 12 - Kopie	200	19725,0	3600,0	mm	0,0 °
Otvor 13 - Kopie	200	21225,0	3600,0	mm	0,0 °
Otvor 14 - Kopie	200	22725,0	3600,0	mm	0,0 °
Otvor 15 - Kopie	200	24225,0	3600,0	mm	0,0 °
Otvor 16 - Kopie	200	25725,0	3600,0	mm	0,0 °
Otvor 1	200	3225,0	3600,0	mm	0,0 °
Otvor 2	200	4725,0	3600,0	mm	0,0 °
Otvor 3	200	6225,0	3600,0	mm	0,0 °
Otvor 4	200	7725,0	3600,0	mm	0,0 °
Otvor 5	200	9225,0	3600,0	mm	0,0 °
Otvor 6	200	10725,0	3600,0	mm	0,0 °
Otvor 7	200	12225,0	3600,0	mm	0,0 °
Otvor 8	200	13725,0	3600,0	mm	0,0 °
Otvor 9	200	15225,0	3600,0	mm	0,0 °
Otvor 10	200	16725,0	3600,0	mm	0,0 °
Otvor 11	200	18225,0	3600,0	mm	0,0 °
Otvor 12	200	19725,0	3600,0	mm	0,0 °
Otvor 13	200	21225,0	3600,0	mm	0,0 °
Otvor 14	200	22725,0	3600,0	mm	0,0 °
Otvor 15	200	24225,0	3600,0	mm	0,0 °
Otvor 16	200	25725,0	3600,0	mm	0,0 °

Název	Druh skla	Koeficient prostupu 1 skla	Počet skel	Koeficient konstrukce otvoru	Koeficient konstrukce budovy	Koeficient regulačních zařízení
Otvor 1 - Kopie	Čiré	0,92	2	0,75	1	1
Otvor 2 - Kopie	Čiré	0,92	2	0,75	1	1

Otvor 3 - Kopie	Čiré	0,92	2	0,75	1	1
Otvor 4 - Kopie	Čiré	0,92	2	0,75	1	1
Otvor 5 - Kopie	Čiré	0,92	2	0,75	1	1
Otvor 6 - Kopie	Čiré	0,92	2	0,75	1	1
Otvor 7 - Kopie	Čiré	0,92	2	0,75	1	1
Otvor 8 - Kopie	Čiré	0,92	2	0,75	1	1
Otvor 9 - Kopie	Čiré	0,92	2	0,75	1	1
Otvor 10 - Kopie	Čiré	0,92	2	0,75	1	1
Otvor 11 - Kopie	Čiré	0,92	2	0,75	1	1
Otvor 12 - Kopie	Čiré	0,92	2	0,75	1	1
Otvor 13 - Kopie	Čiré	0,92	2	0,75	1	1
Otvor 14 - Kopie	Čiré	0,92	2	0,75	1	1
Otvor 15 - Kopie	Čiré	0,92	2	0,75	1	1
Otvor 16 - Kopie	Čiré	0,92	2	0,75	1	1
Otvor 1	Čiré	0,92	2	0,75	1	1
Otvor 2	Čiré	0,92	2	0,75	1	1
Otvor 3	Čiré	0,92	2	0,75	1	1
Otvor 4	Čiré	0,92	2	0,75	1	1
Otvor 5	Čiré	0,92	2	0,75	1	1
Otvor 6	Čiré	0,92	2	0,75	1	1
Otvor 7	Čiré	0,92	2	0,75	1	1
Otvor 8	Čiré	0,92	2	0,75	1	1
Otvor 9	Čiré	0,92	2	0,75	1	1
Otvor 10	Čiré	0,92	2	0,75	1	1
Otvor 11	Čiré	0,92	2	0,75	1	1
Otvor 12	Čiré	0,92	2	0,75	1	1
Otvor 13	Čiré	0,92	2	0,75	1	1
Otvor 14	Čiré	0,92	2	0,75	1	1
Otvor 15	Čiré	0,92	2	0,75	1	1
Otvor 16	Čiré	0,92	2	0,75	1	1

Stěna 2



Stěna 4



